




### Starkregengefahrenkarte


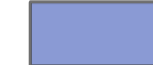


Detailkarte

**Legende:**

-  Flurstücksgrenzen
-  Modellrand
-  Gebäude

**Maximale Überflutungstiefen  
extremes Abflussereignis, verschlammte**

nicht generalisiert

-  5 - 10 cm
-  >10 - 50 cm
-  >50 - 100 cm
-  > 100 cm

**Projekttitel:**  
**Starkregenerisikomanagement Stadt Heidenheim**

**Kartenhintergrund:**  
© Landesamt für Geoinformation und Landentwicklung  
Baden-Württemberg (LGL) [www.lgl-bw.de](http://www.lgl-bw.de)

**Geodätische Grundlagen**  
Abbildung: Gauß- Krüger 3  
Projektion: Transverse Mercator  
Datum: Bessel 1841

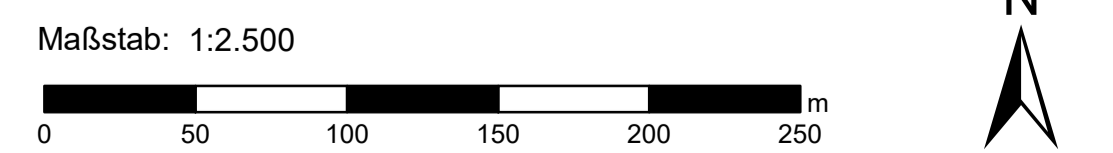
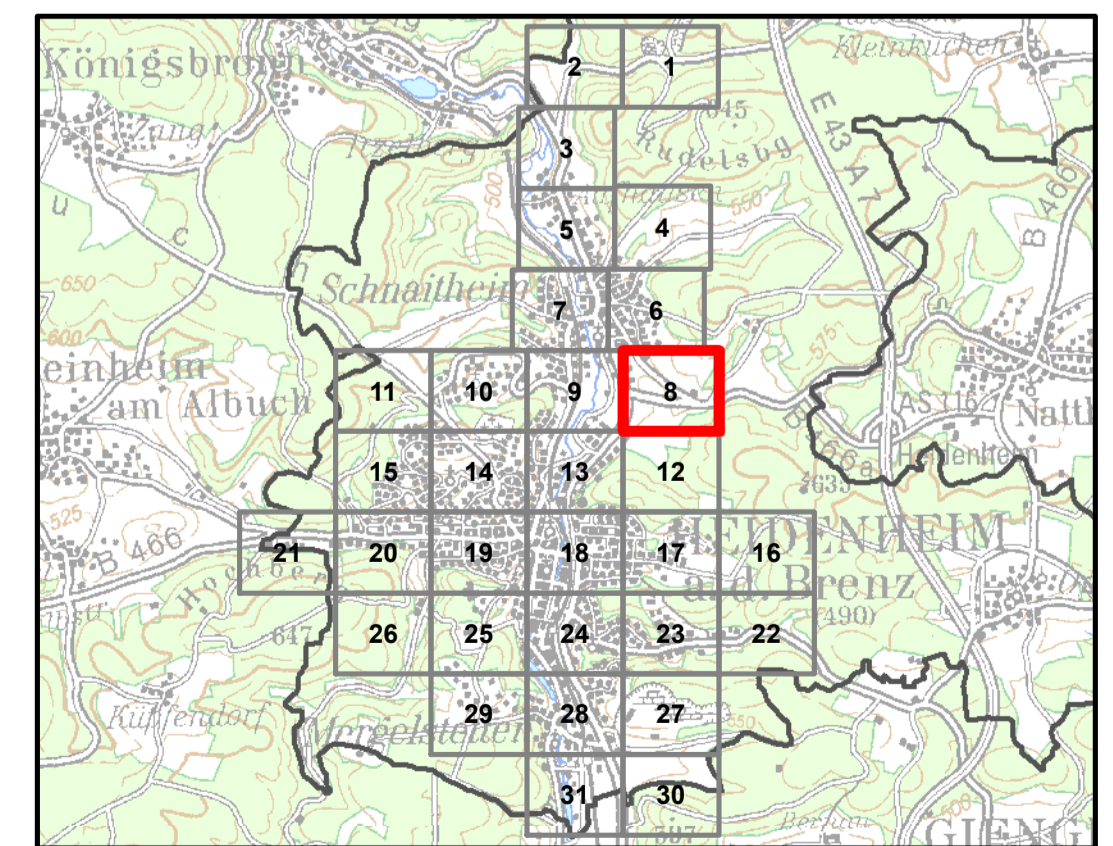
**Auftraggeber:**



**Bearbeitung:**                                  **Bearbeitungsstand:** 02.12.2019



**BIÖRNSEN BERATENDE INGENIEURE**  
Björnsen Beratende Ingenieure GmbH, Maria Trost 3, 56070 Koblenz  
Telefon Nr.: 0261/8851-0, Fax Nr.: 0261/805725



04.12.2019, Uhr: 16:34:11, serviced, 1:2.500  
P:\hh\171320904\_P\10\_GIS\02\_mod\karen\8133019\_XX\_V\_Heidenheim\_Detail.mxd