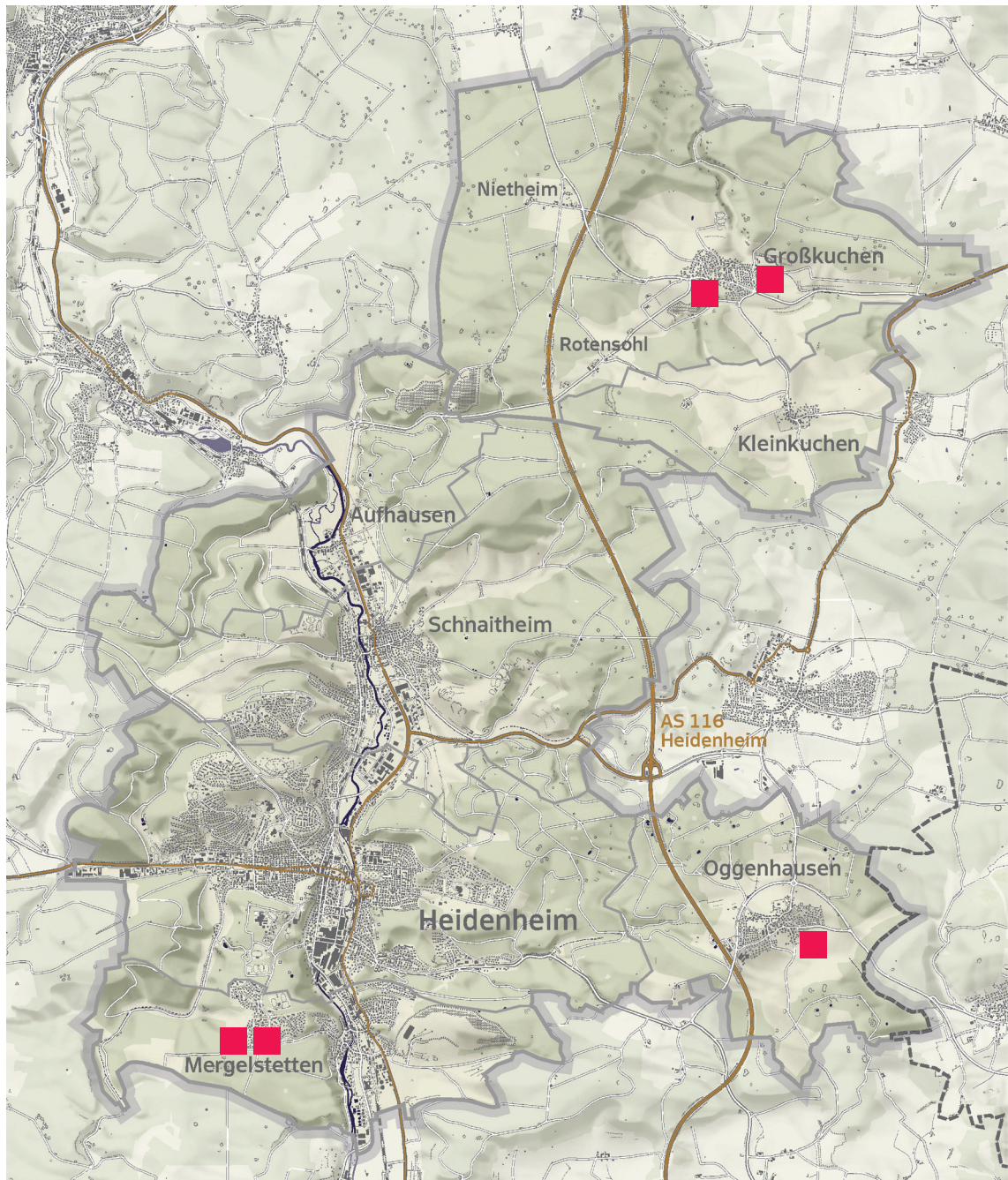


# Wohnen in Heidenheim



**Heidenheim**  
an der Brenz

# Bauplätze Wohnbebauung

## **Reutenen Süd**

Mergelstetten

## **Neue Heidenheimer Straße**

### **Neresheimer Straße**

Großkuchen

## **Langgewand**

Großkuchen

## **Im Stauerfeld**

Oggenhausen

# Bauplatzvergabe

## **Geschäftsbereich Liegenschaften**

### **Frau Magenau**

Telefon 07321 327-1515

Telefax 07321 323-1515

E-Mail [melissa.magenau@heidenheim.de](mailto:melissa.magenau@heidenheim.de)

Mittwoch 8:30 - 12:00 Uhr

Freitag 8:30 - 12:00 Uhr

### **Frau Löschner**

Telefon 07321 327-1512

Telefax 07321 323-1512

E-Mail [anja.loeschner@heidenheim.de](mailto:anja.loeschner@heidenheim.de)

Stadtverwaltung Heidenheim

Grabenstraße 15

89522 Heidenheim

[www.heidenheim.de/leben/bauen-wohnen/bauplaetze](http://www.heidenheim.de/leben/bauen-wohnen/bauplaetze)

# Legende

## REALISIERBARKEIT



verfügbare Bauplätze



zukünftige Bauplätze



Erschließung nach Bedarf

## ZUSATZINFOS

**EH** Einfamilienhaus

**DH** Doppelhaus

**RH** Reihenhhaus

**MH** Mehrfamilienhaus

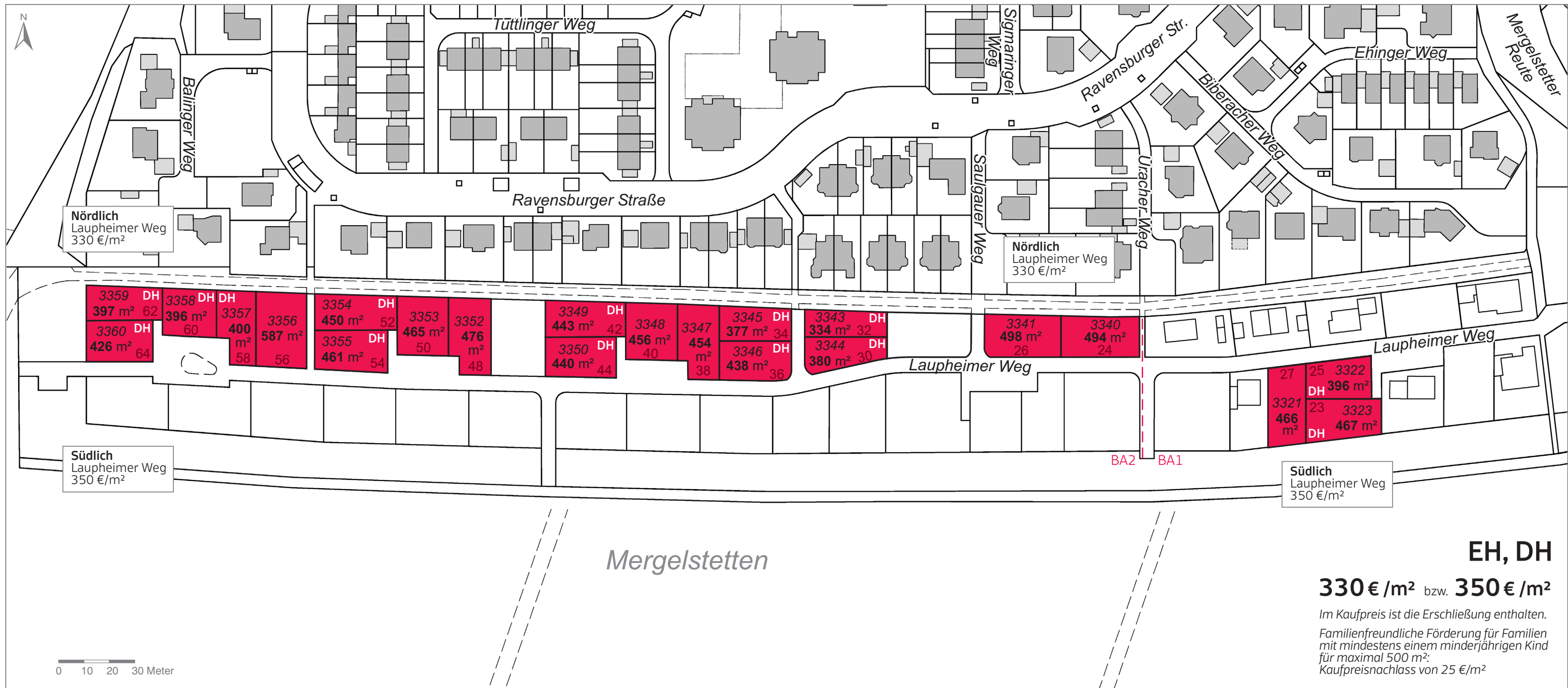
## PREIS

Beispiel

**220 € /m<sup>2</sup>** Preis pro m<sup>2</sup>

In einigen Baugebieten erhalten Familien mit mindestens einem minderjährigen Kind einen Kaufpreinsnachlass.

# Reuteneen Süd Bauabschnitt 1 und 2



**verfügbare Bauplätze**

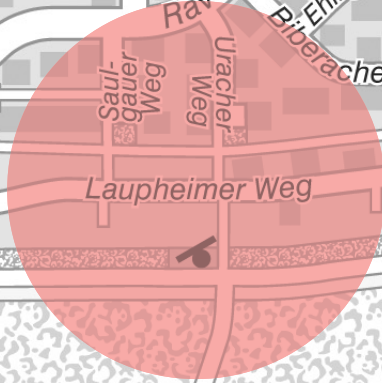
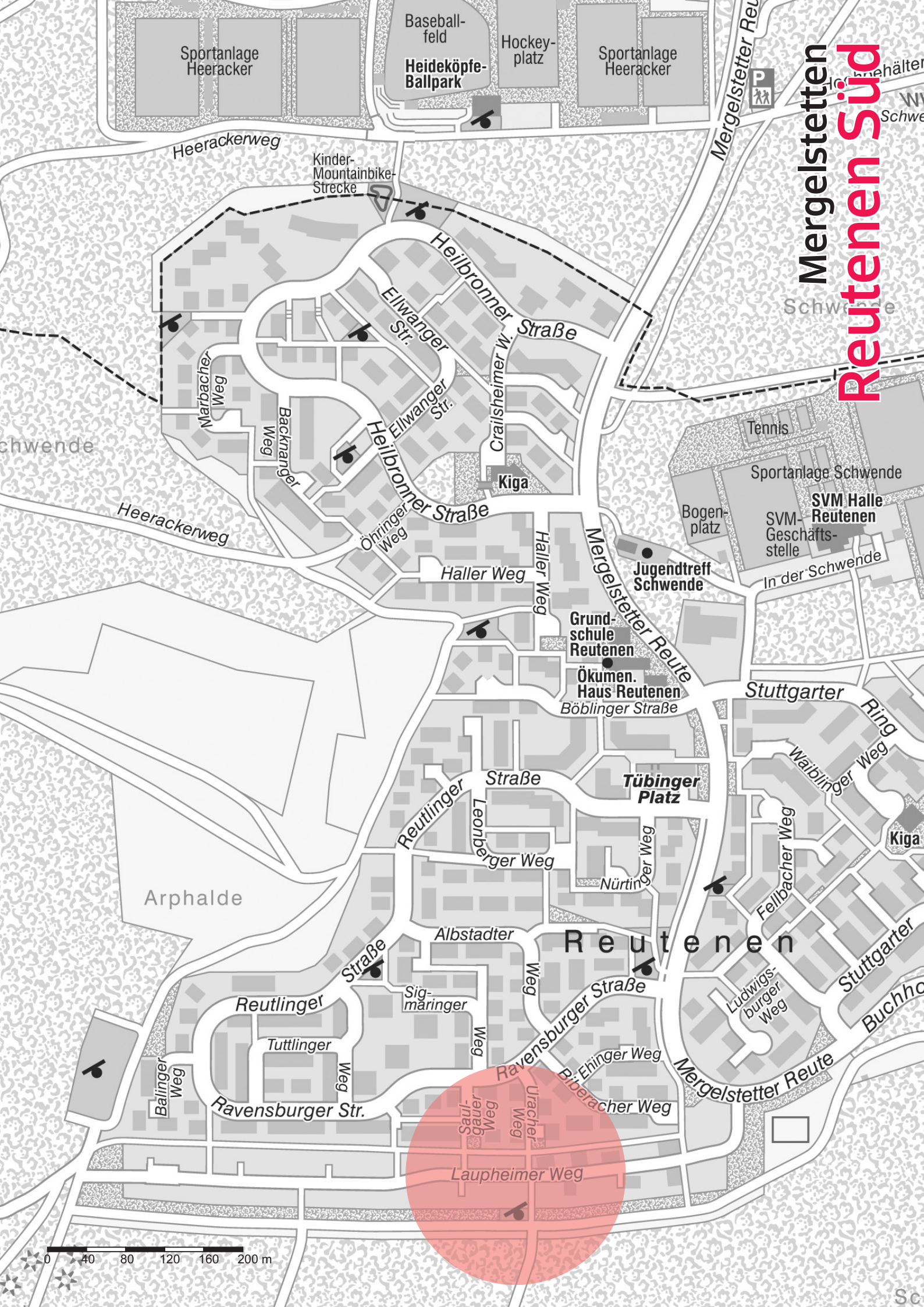
25 mit geplanten Hausnummern

Stand: Juni 2024

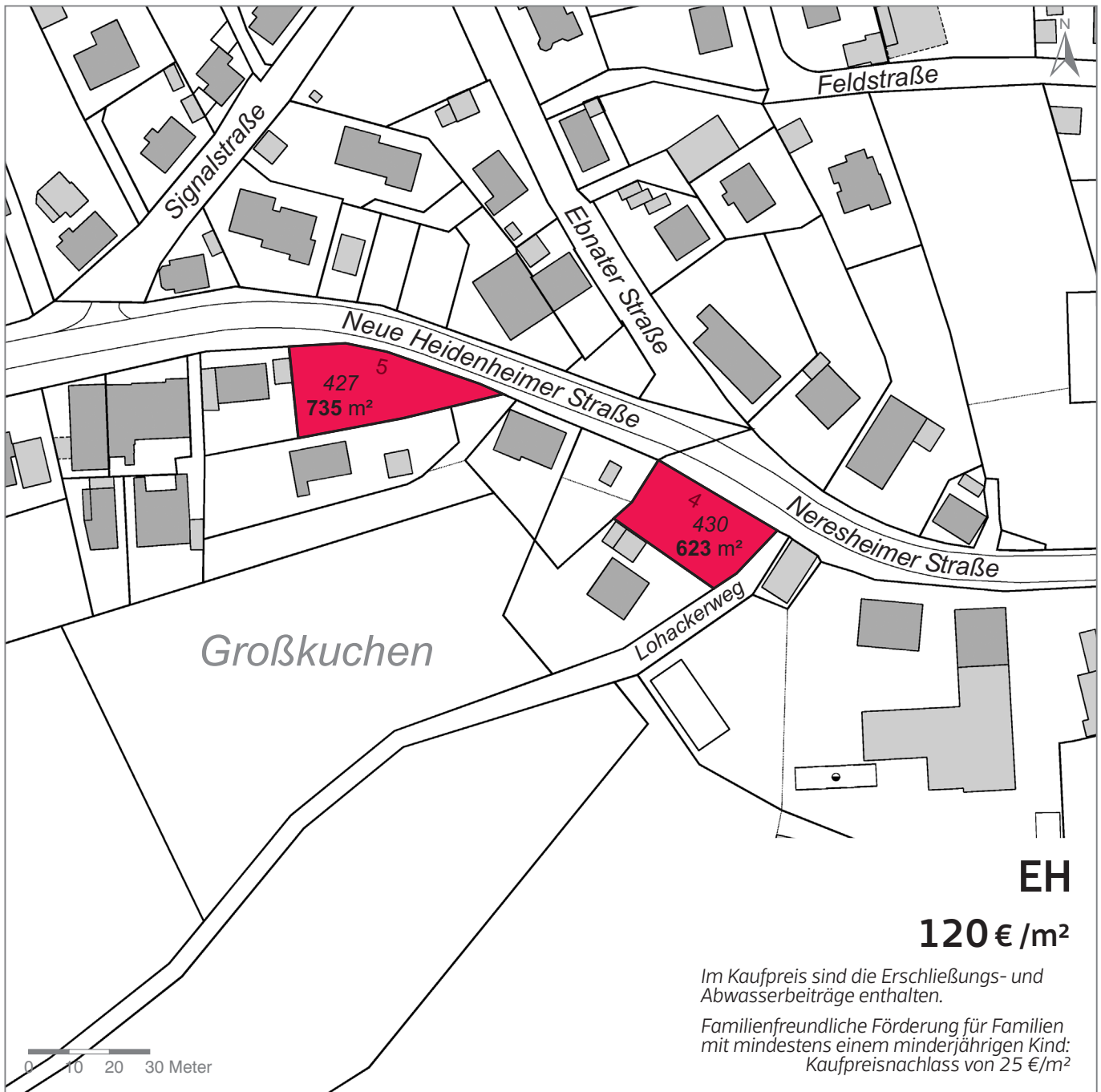
**EH, DH**  
**330 €/m<sup>2</sup> bzw. 350 €/m<sup>2</sup>**  
 Im Kaufpreis ist die Erschließung enthalten.  
 Familienfreundliche Förderung für Familien mit mindestens einem minderjährigen Kind für maximal 500 m<sup>2</sup>:  
 Kaufpreisminderungs von 25 €/m<sup>2</sup>



# Mergelstetten Reutenen Süd



# Neue Heidenheimer Straße Neresheimer Straße



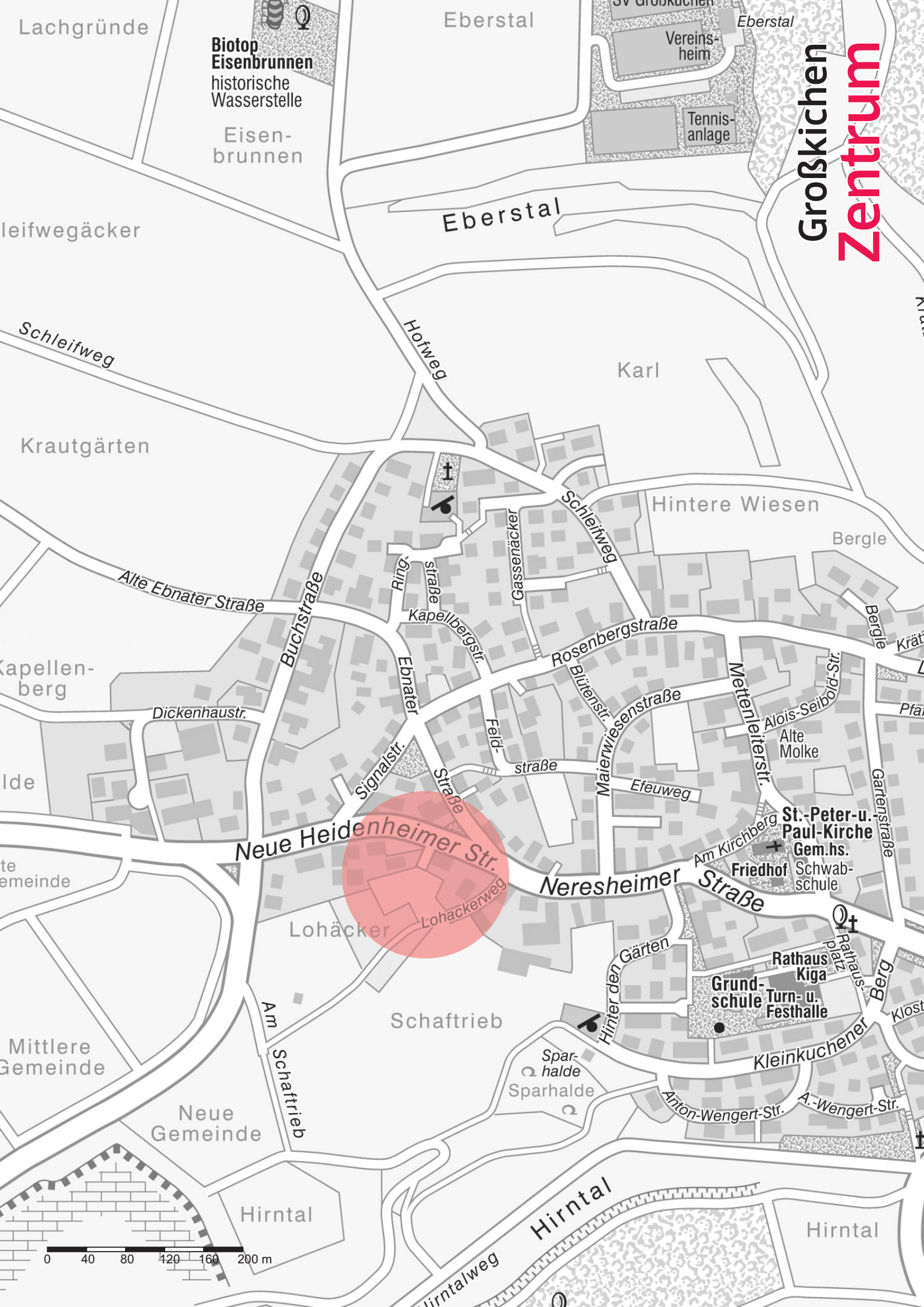
## verfügbare Bauplätze

25 mit geplanten Hausnummern

Stand: Mai 2023



# Großkuchen Zentrum



**Biotop Eisenbrunnen**  
historische Wasserstelle  
Eisenbrunnen

SV Großkuchen  
Vereinsheim  
Tennisanlage

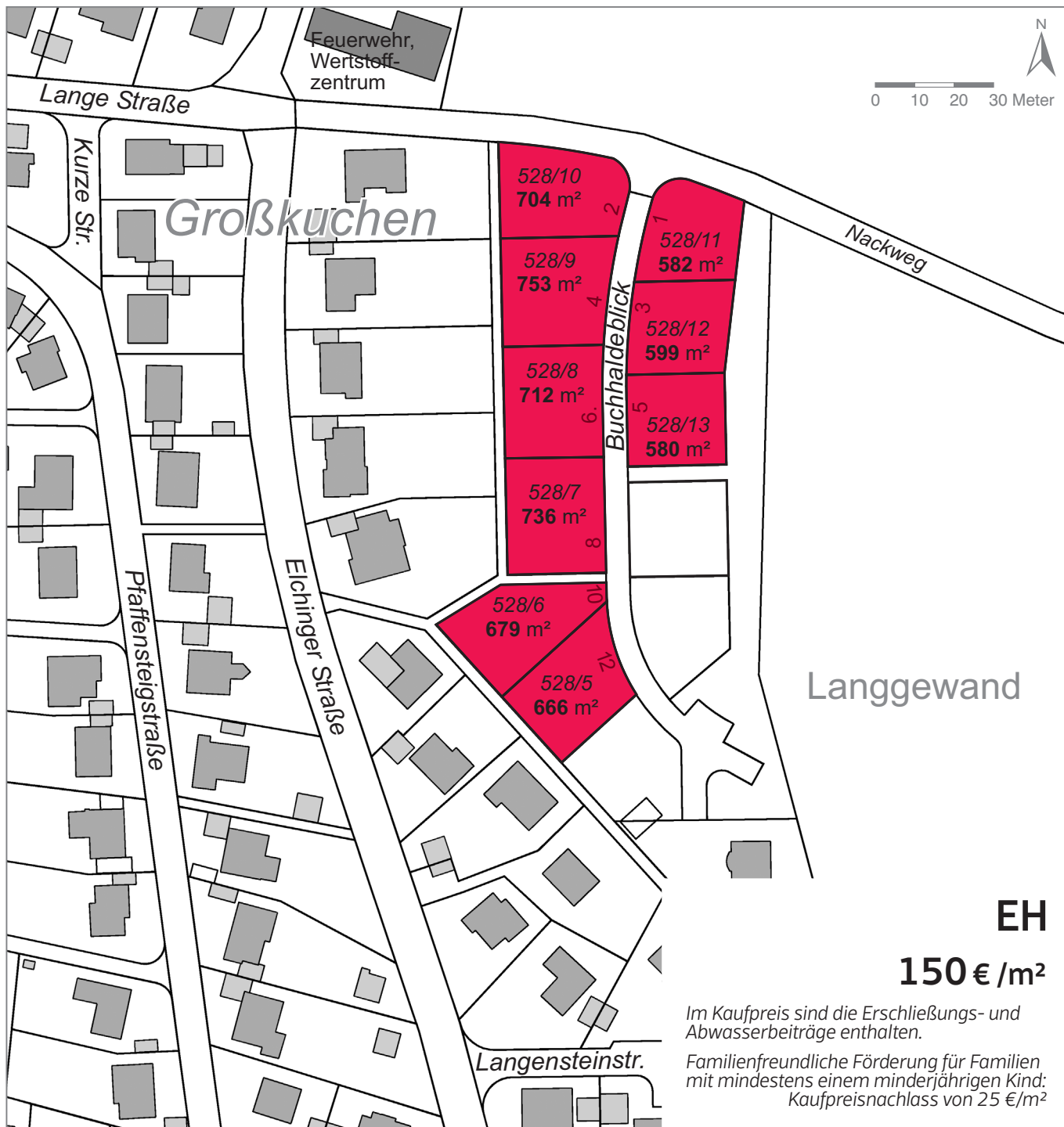
**St.-Peter-u.-Paul-Kirche**  
Gem.hs.  
Friedhof  
Schwabschule

Rathaus  
Kiga  
Grundschule  
Turn- u. Festhalle

0 40 80 120 160 200 m



# Langgewand

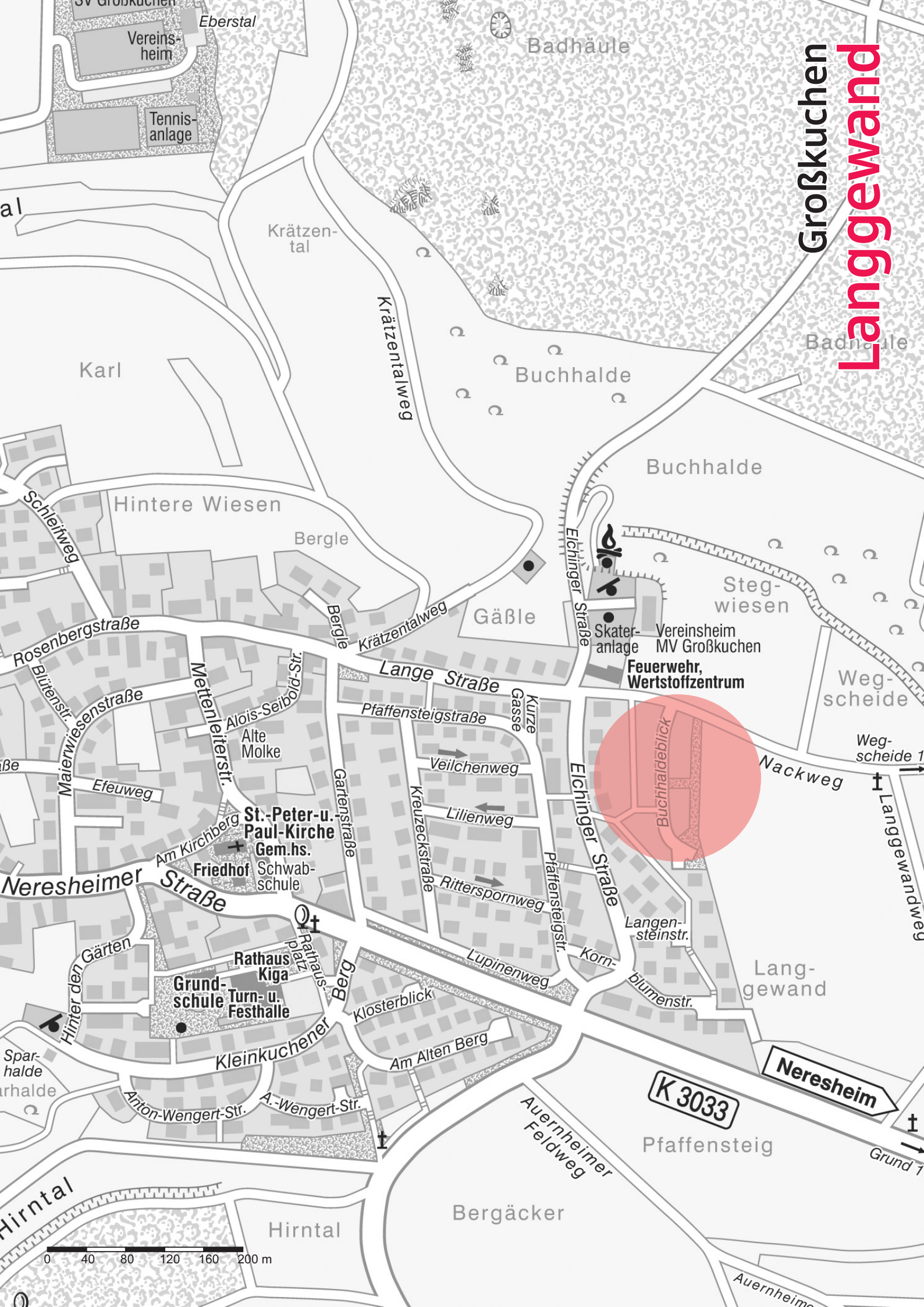


## verfügbare Bauplätze

25 mit geplanten Hausnummern

Stand: Juni 2024

# Großkuchen Langgewand



0 40 80 120 160 200 m

K 3033

Neresheim

# Im Stauferfeld Bauabschnitt 3



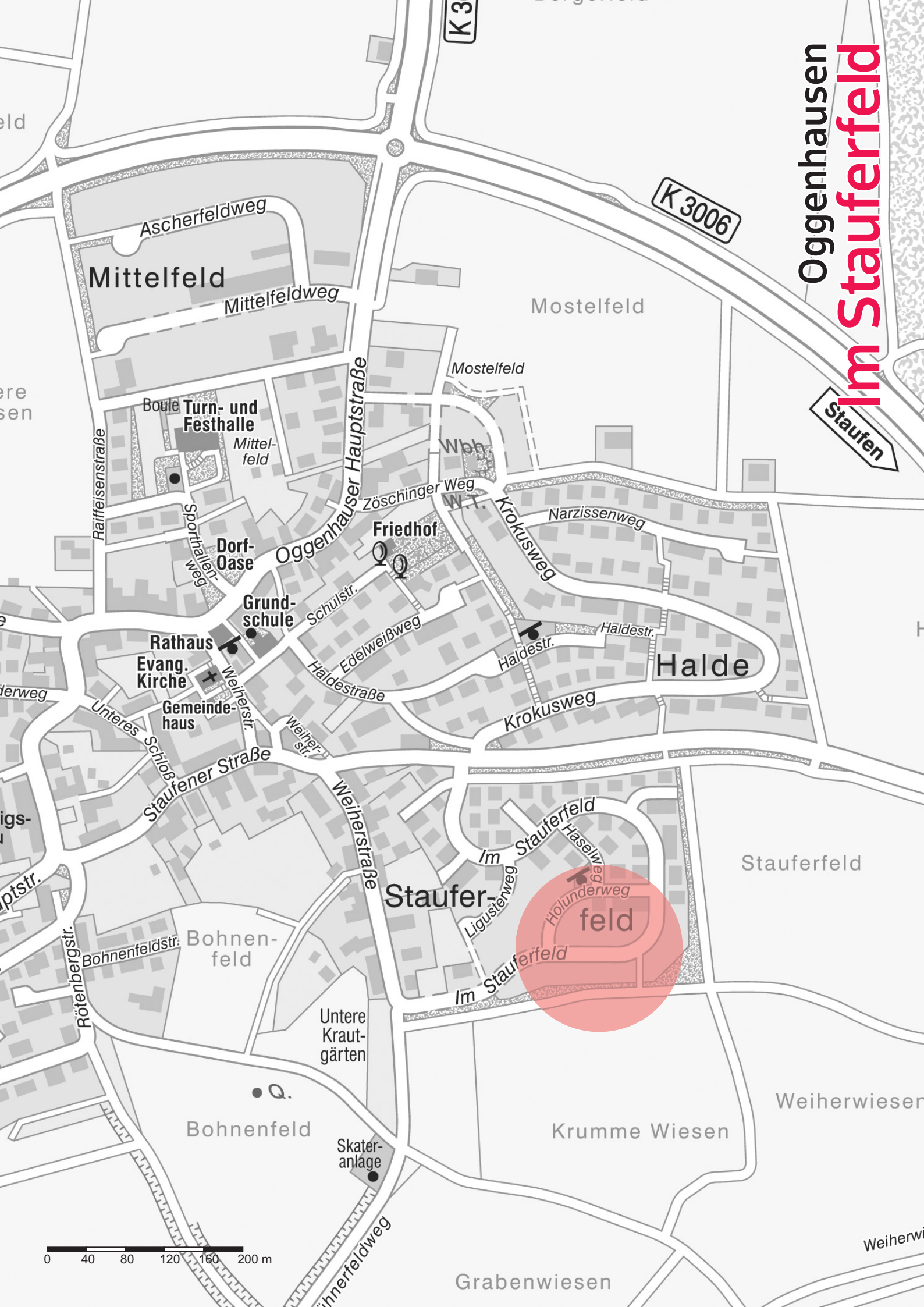
## verfügbare Bauplätze

25 mit geplanten Hausnummern

Stand: Juni 2024



# Oggenhausen Im Staufferfeld



0 40 80 120 160 200 m